



RE 12 RE 22

RB 24

Euskirchen ◀ ▶ Hürth-Kalscheuren Schienenersatzverkehr (SEV)

26. Juli 2021 (0:20 Uhr) – 6. August 2021 (22 Uhr)



Aufgrund von Stellwerksarbeiten (ESTW Köln) fallen im o.g. Zeitraum alle Züge der Linien RE 12, RE 22 und RB 24 zwischen Euskirchen und Köln Messe/Deutz aus. Als Ersatz verkehren zwischen Euskirchen ◀ ▶ Hürth-Kalscheuren Busse. In Hürth-Kalscheuren besteht von/nach Köln Anschluss an die Züge der Linien RB 26 und RB 48. **Aufgrund der Unwetterschäden können die Halte Brühl-Kierberg und Erftstadt derzeit nicht angefahren werden. Da die Haltestelle „Bahnhof“ in Euskirchen-Großbüllesheim nicht angefahren werden kann, halten die SEV-Busse ersatzweise in Wüschheim – an der ÖPNV-Bushaltestelle „Reichsstraße“.** Die Details entnehmen Sie bitte den folgenden Tabellen:

Fahrrichtung Euskirchen		Schienenersatzverkehr																										
		BUS					BUS					BUS					BUS					BUS						
Verkehrstage		26-31.7.	31.7.	31.7.	26-30.7.	26-31.7.	26-30.7.	31.7.	26-30.7.	26-31.7.	31.7.	26-30.7.	26-31.7.	31.7.	26-30.7.	26-31.7.	31.7.	26-30.7.	26-31.7.	31.7.	26-30.7.	26-31.7.	31.7.	26-30.7.	26-31.7.	31.7.		
Hürth-Kalscheuren	ab	0:20	1:20	2:20	4:57	5:20	5:57	6:20	6:57	7:20	7:27	7:57	8:20	8:27	8:57	9:20	9:57	10:20	10:57	11:20	11:57	12:20	12:57	13:20	13:27	13:57	14:20	
Die Halte Brühl-Kierberg und Erftstadt können aufgrund der Unwetterschäden derzeit noch nicht angefahren werden																												
Erftstadt		1:21	2:21	3:21	5:58	6:21	6:58	7:21	7:28	7:58	8:21	8:28	8:58	9:21	9:28	9:58	10:21	10:58	11:21	11:58	12:21	12:58	13:21	13:58	14:21	14:28	14:58	15:21
Weilerswit		1:29	2:29	3:29	6:06	6:29	7:06	7:29	7:36	8:06	8:29	8:36	9:06	9:29	9:36	10:06	10:29	11:06	11:29	12:06	12:29	13:06	13:29	14:06	14:29	14:36	15:06	15:29
Euskirchen-Großbüllesheim		1:35	2:35	3:35	6:12	6:35	7:12	7:35	7:42	8:12	8:35	8:42	9:12	9:35	9:42	10:12	10:35	11:12	11:35	12:12	12:35	13:12	13:35	14:12	14:35	14:42	15:12	15:35
Euskirchen	an	1:45	2:45	3:45	6:22	6:45	7:22	7:45	7:52	8:22	8:45	8:52	9:22	9:45	9:52	10:22	10:45	11:22	11:45	12:22	12:45	13:22	13:45	14:22	14:45	14:52	15:22	15:45

Fahrrichtung Euskirchen		Schienenersatzverkehr																										
		BUS					BUS					BUS					BUS					BUS						
Verkehrstage		26-30.7.	26-31.7.	26-30.7.	31.7.	26-30.7.	26-31.7.	26-30.7.	31.7.	26-30.7.	26-31.7.	26-30.7.	31.7.	26-30.7.	26-31.7.	31.7.	26-30.7.	26-31.7.	31.7.	26-30.7.	26-31.7.	31.7.	26-30.7.	26-31.7.	31.7.	26-30.7.	26-31.7.	31.7.
Hürth-Kalscheuren	ab	14:27	14:57	15:16	15:20	15:27	15:57	16:16	16:20	16:27	16:57	17:16	17:20	17:27	17:57	18:20	18:27	18:57	19:20	19:27	19:57	20:20	20:57	21:20	21:57	22:20	22:57	23:20
Die Halte Brühl-Kierberg und Erftstadt können aufgrund der Unwetterschäden derzeit noch nicht angefahren werden																												
Erftstadt		15:28	15:58	16:17	16:21	16:28	16:58	17:17	17:21	17:28	17:58	18:17	18:21	18:28	18:58	19:21	19:28	19:58	20:21	20:28	20:58	21:21	21:58	22:21	22:58	23:21	23:58	0:21
Weilerswit		15:36	16:06	16:25	16:29	16:36	17:06	17:25	17:29	17:36	18:06	18:25	18:29	18:36	19:06	19:25	19:36	20:06	20:29	20:36	21:06	21:29	22:06	22:29	23:06	23:29	0:06	0:29
Euskirchen-Großbüllesheim		15:42	16:12	16:31	16:35	16:42	17:12	17:31	17:35	17:42	18:12	18:31	18:35	18:42	19:12	19:35	19:42	20:12	20:35	20:42	21:12	21:35	22:12	22:35	23:12	23:35	0:12	0:35
Euskirchen	an	15:52	16:22	16:41	16:45	16:52	17:22	17:41	17:45	17:52	18:22	18:41	18:45	18:52	19:22	19:45	19:52	20:22	20:45	20:52	21:22	21:45	22:22	22:45	23:22	23:45	0:22	0:45

Fahrrichtung Hürth-Kalscheuren		Schienenersatzverkehr																										
		BUS					BUS					BUS					BUS					BUS						
Verkehrstage		31.7.	26-31.7.	26-30.7.	1.8.	2-6.8.	2-6.8.	1.8.	2-6.8.	2-6.8.	1.8.	2-6.8.	2-6.8.	1.8.	2-6.8.	2-6.8.	1.8.	2-6.8.	2-6.8.	1.8.	2-6.8.	2-6.8.	1.8.	2-6.8.	2-6.8.	1.8.	2-6.8.	2-6.8.
Euskirchen	ab	0:34	4:14	4:56	5:14	5:34	5:59	6:14	6:30	6:39	6:50	6:57	7:14	7:24	7:57	8:14	8:24	8:54	9:14	9:34	9:54	10:14	10:34	11:14	11:34	12:14	12:34	12:54
Euskirchen-Großbüllesheim		0:44	4:24	5:06	5:24	5:44	6:09	6:24	6:40	6:49	7:00	7:07	7:24	7:34	8:07	8:24	8:54	9:24	9:44	10:24	10:44	11:24	11:44	12:24	12:44	13:24	13:44	14:04
Weilerswit		0:50	4:30	5:12	5:30	5:50	6:15	6:30	6:46	6:55	7:06	7:13	7:30	7:50	8:13	8:30	9:00	9:30	9:50	10:30	10:50	11:30	11:50	12:30	12:50	13:30	13:50	14:10
Weilerswit		0:58	4:38	5:20	5:38	5:58	6:23	6:38	6:54	7:03	7:14	7:21	7:38	7:58	8:21	8:38	9:08	9:38	9:58	10:38	10:58	11:38	11:58	12:38	12:58	13:38	13:58	14:18
Die Halte Brühl-Kierberg und Erftstadt können aufgrund der Unwetterschäden derzeit noch nicht angefahren werden																												
Hürth-Kalscheuren	an	1:59	5:39	6:21	6:39	6:59	7:24	7:39	7:55	8:04	8:15	8:22	8:39	8:59	9:22	9:39	9:59	10:39	10:59	11:39	11:59	12:39	12:59	13:39	13:59	14:39	14:59	15:19

Fahrrichtung Hürth-Kalscheuren		Schienenersatzverkehr																										
		BUS					BUS					BUS					BUS					BUS						
Verkehrstage		26-31.7.	26-31.7.	26-31.7.	26-31.7.	26-31.7.	26-31.7.	26-31.7.	26-31.7.	26-31.7.	26-31.7.	26-31.7.	26-31.7.	26-31.7.	26-31.7.	26-31.7.	26-31.7.	26-31.7.	26-31.7.	26-31.7.	26-31.7.	26-31.7.	26-31.7.	26-31.7.	26-31.7.	26-31.7.	26-31.7.	26-31.7.
Euskirchen	ab	12:34	13:14	13:34	14:14	14:34	15:14	15:34	16:14	16:34	17:14	17:34	18:14	18:34	19:14	19:34	20:14	20:34	21:14	21:34	22:14	22:34	23:14	23:34	24:14	24:34	24:54	25:14
Euskirchen-Großbüllesheim		12:44	13:24	13:44	14:24	14:44	15:24	15:44	16:24	16:44	17:24	17:44	18:24	18:44	19:24	19:44	20:24	20:44	21:24	21:44	22:24	22:44	23:24	23:44	24:24	24:44	25:04	25:24
Weilerswit		12:50	13:30	13:50	14:30	14:50	15:30	15:50	16:30	16:50	17:30	17:50	18:30	18:50	19:30	19:50	20:30	20:50	21:30	21:50	22:30	22:50	23:30	23:50	24:30	24:50	25:10	25:30
Weilerswit		12:58	13:38	13:58	14:38	14:58	15:38	15:58	16:38	16:58	17:38	17:58	18:38	18:58	19:38	19:58	20:38	20:58	21:38	21:58	22:38	22:58	23:38	23:58	24:38	24:58	25:18	25:38
Die Halte Brühl-Kierberg und Erftstadt können aufgrund der Unwetterschäden derzeit noch nicht angefahren werden																												
Hürth-Kalscheuren	an	13:59	14:39	14:59	15:39	15:59	16:39	16:59	17:39	17:59	18:39	18:59	19:39	19:59	20:39	20:59	21:39	21:59	22:39	22:59	23:39	23:59	0:39	0:59	1:39	1:59	2:39	2:59

Schienenersatzverkehr	Haltestelle
Euskirchen	Haltestelle Bahnhof - Bussteig H
Euskirchen-Großbüllesheim	Wüschheim – Haltestelle Reichsstraße
Weilerswit-Derkum	Haltestelle Bahnhof
Weilerswit	Haltestelle Bahnhof
Hürth-Kalscheuren	Haltestelle Bahnhof

Die Fahrradmitnahme ist in den Ersatzbussen nicht möglich.

Ihre Informationsmöglichkeiten mit detaillierten Fahrplänen für Ihre Reise

- Internet bahn.de/reiseauskunft
- App „DB Navigator“ bauinfos.deutschebahn.com für Züge der DB
- DB Fahrscheinautomaten oder App „DB Bauarbeiten“ für Züge der DB
- Bauhotline DB Regio NRW Schaltfläche „Fahrplanauskunft“ 0202 515 62 515
- Bitte beachten Sie auch eventuell vorhandene alternative Angebote der kommunalen Verkehrsbetriebe



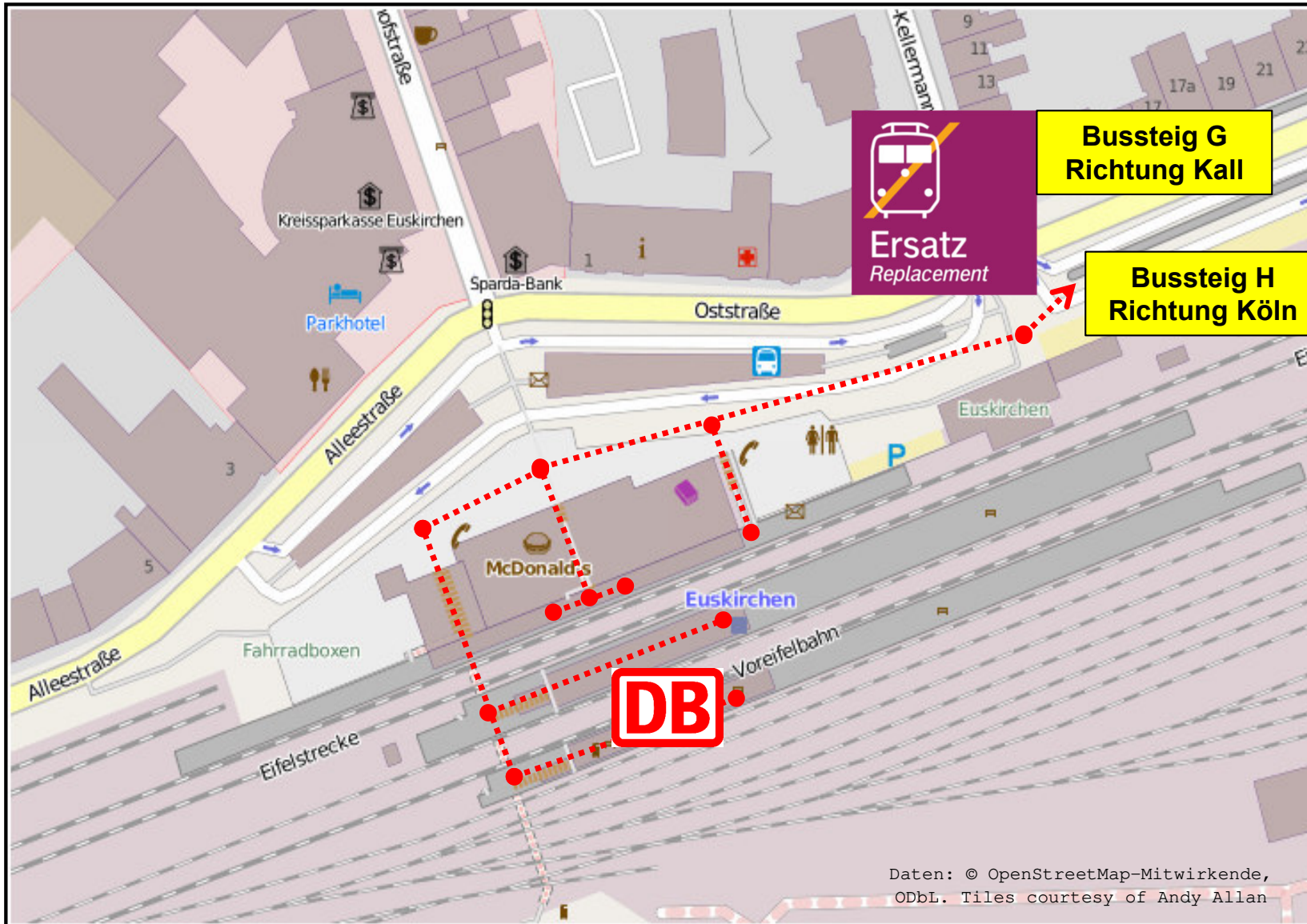
Mit diesem QR-Code zur Reiseauskunft unter www.bahn.de

Wir fahren im Auftrag von:




Schienerersatzverkehr

Euskirchen – Haltestelle Bahnhof „Bussteig G / H“



Legende:

 Fußweg zum Halteplatz für den Schienenersatzverkehr

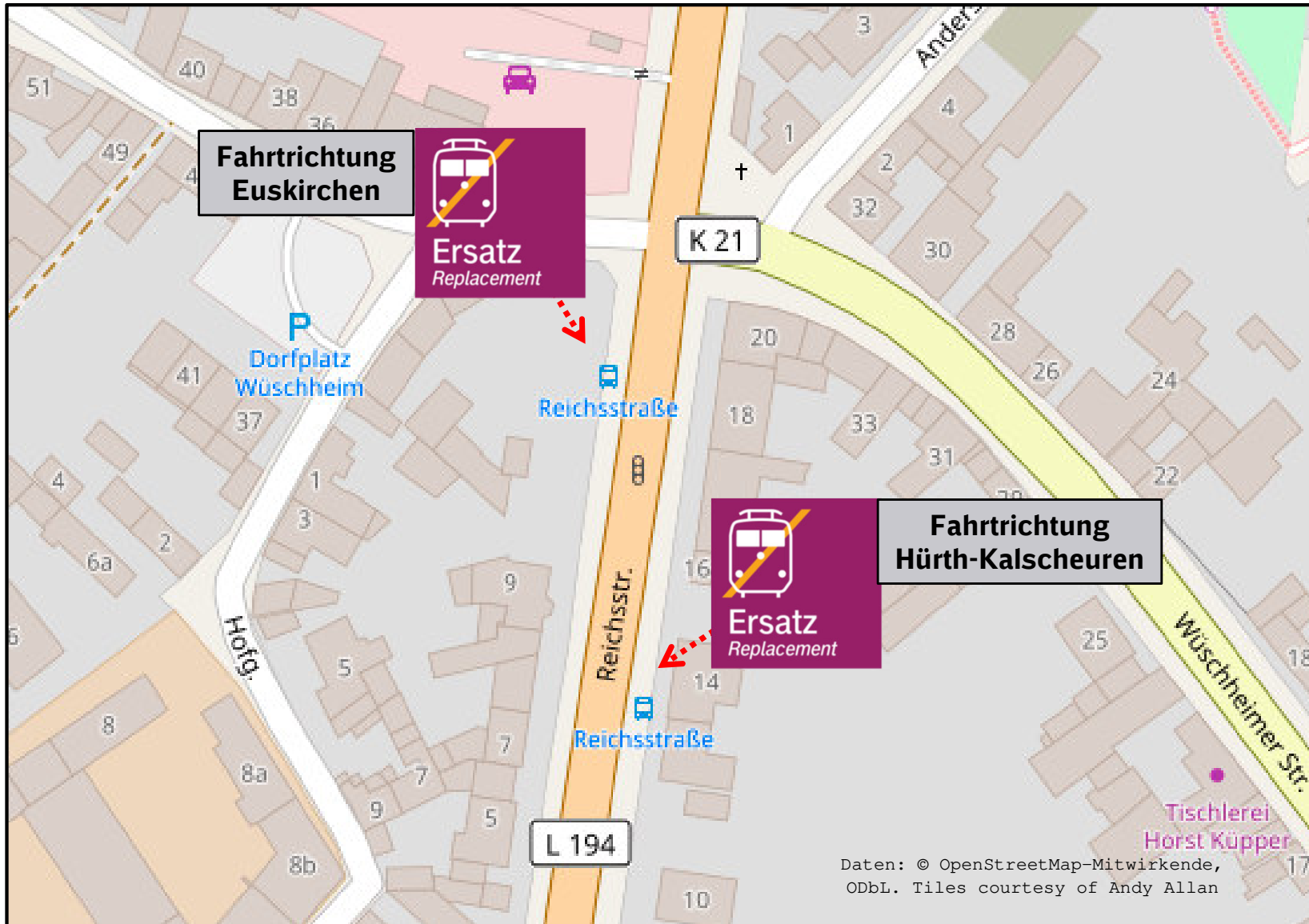
Ihre Informationsmöglichkeiten:

Internet:
bauinfos.deutschebahn.com


Bauhotline DB Regio NRW:
0202 515 62 515

Schienerersatzverkehr

Wüschheim – Haltestelle „Reichsstraße“



Legende:

 Fußweg zum Halteplatz für den Schienenersatzverkehr

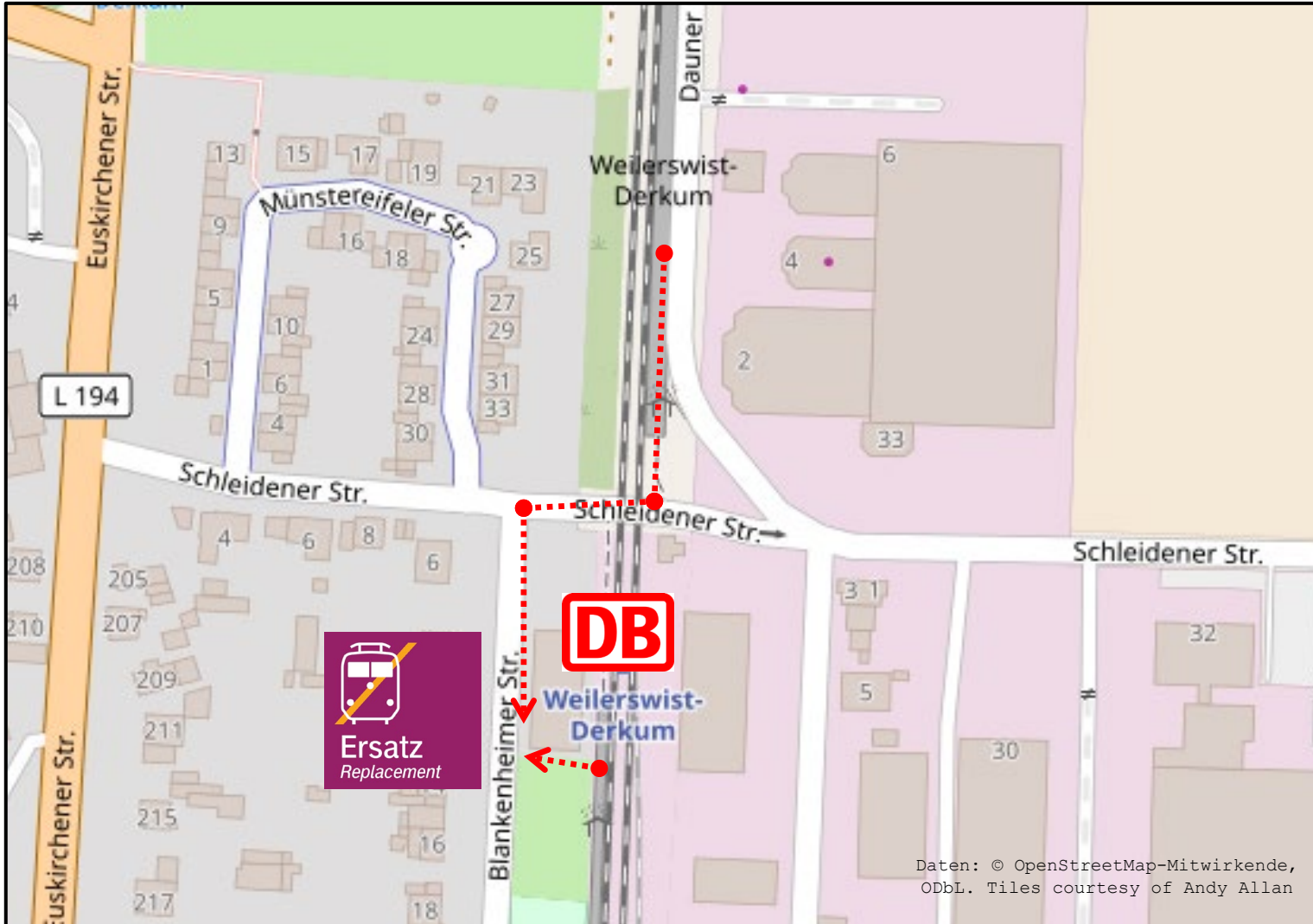
Ihre Informationsmöglichkeiten:

Internet:
bauinfos.deutschebahn.com

Bauhotline DB Regio NRW:
0202 515 62 515

Schienerersatzverkehr

Weilerswist-Derkum – Haltestelle „Bahnhof“



Legende:

..... Fußweg zum Halteplatz für den Schienerersatzverkehr

Ihre Informationsmöglichkeiten:

Internet:
bauinfos.deutschebahn.com

Bauhotline DB Regio NRW:
0202 515 62 515


Daten: © OpenStreetMap-Mitwirkende, ODbL. Tiles courtesy of Andy Allan

Schienerersatzverkehr

Weilerswist – Haltestelle Bahnhof



Legende:

 Fußweg zum Halteplatz für den Schienenersatzverkehr

Ihre Informationsmöglichkeiten:

Internet:
bauinfos.deutschebahn.com

Bauhotline DB Regio NRW:
0202 515 62 515

Schienernersatzverkehr

Hürth-Kalscheuren – Haltestelle „Bahnhof“



Legende:
..... Fußweg zum Halteplatz für den Schienenersatzverkehr

Ihre Informationsmöglichkeiten:

Internet:
bauinfos.deutschebahn.com

Bauhotline DB Regio NRW:
0202 515 62 515